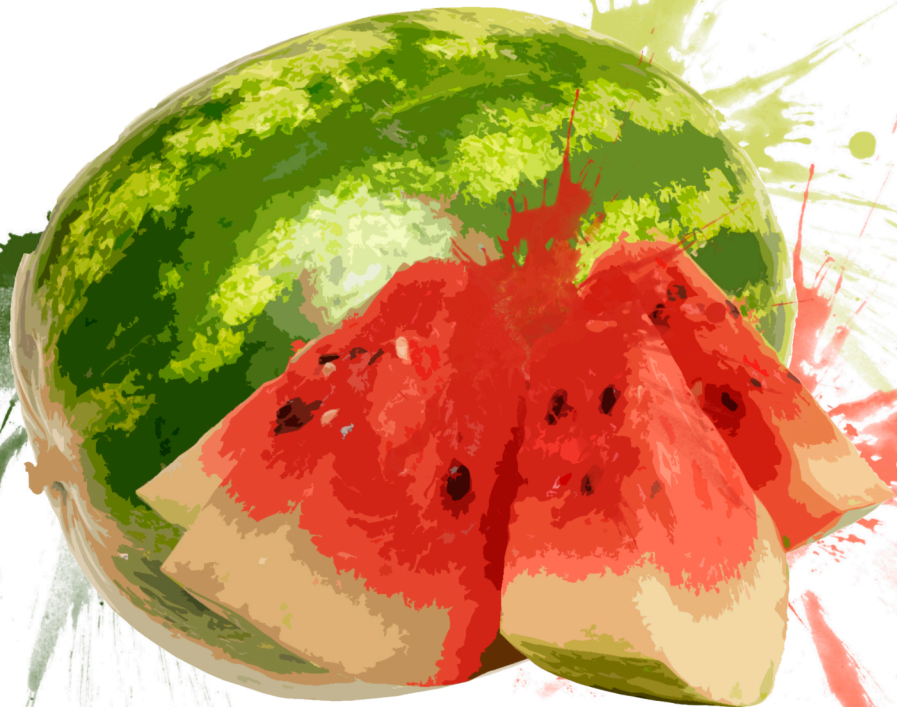


SCOPER-MZ[®]

Fungicida. Polvo Humectable



Scoper-MZ® |

Fungicida. Polvo Humectable

Descripción:

SCOPER-MZ® es un fungicida de contacto que se emplea preventivamente en el ataque de enfermedades de origen fúngico, en diferentes cultivos agrícolas.

La combinación de sus componentes activos (Hidróxido cúprico, Azufre y Mancozeb) actúan en sinergia para el control, a través de diferentes mecanismos de acción y evitando la resistencia de los patógenos.

Beneficios:

- * Previene enfermedades.
- * Acción de protección antifúngica.
- * Sinergia de sus componentes, ampliando las posibilidades protectantes.
- * Evita la resistencia de los microorganismos patógenos.
- * Puede emplearse en el manejo integrado de enfermedades.

Características físicas y químicas:

Apariencia:	Polvo talco, color verde, olor característico
Solubilidad:	Insoluble, Humectable en agua.
Tiempo de humectación:	Menor a 60 segundos.
pH en solución al 1%:	6.5-7.5

Composición:

COMPOSICIÓN GARANTIZADA: % EN PESO

INGREDIENTE ACTIVO:

Hidróxido cúprico (con un contenido de cobre metálico como elemento no menor de 65%). No menos de.....	20.00
(Equivalente a 130 g de cobre metálico / Kg)	
Azufre elemental. No menos de.....	30.00
(Equivalente a 300 g de Azufre / Kg)	
Mancozeb (coordinación del Ión Zinc con etilendisitiocarbamato de Manganeso). No menos de.....	20.00
(Equivalente a 200 g de I.A. / Kg)	

INGREDIENTES INERTES:

Diluyente, humectante y antiespumante. No más de.....	30.00
TOTAL.....	100.00

Recomendaciones de Uso:

Se sugiere aplicar en los primeros síntomas; o cuando las condiciones ambientales favorezcan el desarrollo del inoculo de la enfermedad.

Aplicar un máximo de 4 repeticiones, por ciclo de cultivo.

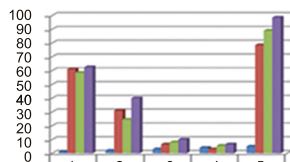
CULTIVO	ENFERMEDAD	DOSIS RECOMENDADA
CALABACITA (5)* (<i>Cucurbita spp</i>)	Cenicilla	
MELÓN (5) (<i>Cucumis melo L.</i>)	polvorienta	2-3 Kg / Ha
PEPINO (5) (<i>Cucumis sativus L.</i>)	(<i>Erysiphe</i>)	
SANDÍA (5) (<i>Citrullus lanatus</i>)	<i>cichoracearum</i>)	

(*) Intervalo de seguridad: Días que deben transcurrir entre la última aplicación y la cosecha.

Resultados de Campo

ESTUDIO DE EVALUACION DE EFECTIVIDAD BIOLÓGICA DEL FUNGICIDA SCOPER-MZ® (HIDROXIDO DE COBRE 20% + AZUFRE 30% + MANCOZEB 20%) SOBRE (*Erysiphe cichoracearum*) EN MELÓN EN EL MUNICIPIO DE PARRAS, COAHUILA.

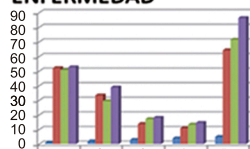
% DE INCIDENCIA EN HOJAS



TRATAMIENTO	1	2	3	4	5
2° EVALUACIÓN	61.0	31.0	6.5	3.0	78.5
3° EVALUACIÓN	58.5	24.5	8.0	5.5	89.0
4° EVALUACIÓN	62.5	40.0	10.0	6.5	98.5

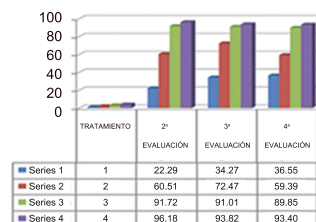
2° Evaluación 3° Evaluación 4° Evaluación

% DE INCIDENCIA DE ENFERMEDAD

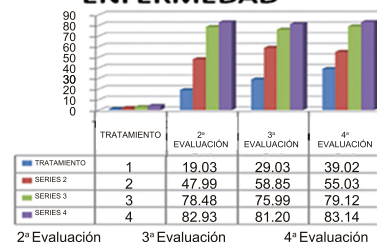


TRATAMIENTO	1	2	3	4	5
2° EVALUACIÓN	52.12	33.48	13.85	10.99	64.37
3° EVALUACIÓN	50.81	29.46	17.19	13.46	71.59
4° EVALUACIÓN	52.72	38.88	18.05	14.58	86.46

% DE EFICACIA EN HOJAS



% DE EFICACIA DE ENFERMEDAD



2° Evaluación 3° Evaluación 4° Evaluación

Registros:

Pais	Registro
México	RSCO-ME-ZC-1368-301-002-070
Nicaragua	FAM-272A-4-2004



Scoper-MZ® |

Fungicida. Polvo Humectable

Descripción:

SCOPER-MZ® es un fungicida de contacto que se emplea preventivamente en el ataque de enfermedades de origen fúngico, en diferentes cultivos agrícolas.

La combinación de sus componentes activos (Hidróxido cúprico, Azufre y Mancozeb) actúan en sinergia para el control, a través de diferentes mecanismos de acción y evitando la resistencia de los patógenos.

Beneficios:

- * Previene enfermedades.
- * Acción de protección antifúngica.
- * Sinergia de sus componentes, ampliando las posibilidades protectantes.
- * Evita la resistencia de los microorganismos patógenos.
- * Puede emplearse en el manejo integrado de enfermedades.

Características físicas y químicas:

Apariencia:	Polvo talco, color verde, olor característico
Solubilidad:	Insoluble, Humectable en agua.
Tiempo de humectación:	Menor a 60 segundos.
pH en solución al 1%:	6.5-7.5

Composición:

COMPOSICIÓN GARANTIZADA: % EN PESO

INGREDIENTE ACTIVO:

Hidróxido cúprico (con un contenido de cobre metálico como elemento no menor de 65%). No menos de.....	20.00
(Equivalente a 130 g de cobre metálico / Kg)	
Azufre elemental. No menos de.....	30.00
(Equivalente a 300 g de Azufre / Kg)	
Mancozeb (coordinación del ión Zinc con etilenbisditiocarbamato de Manganeso). No menos de.....	20.00
(Equivalente a 200 g de I.A. / Kg)	

INGREDIENTES INERTES:

Diluyente, humectante y antiespumante. No más de.....	30.00
TOTAL.....	100.00

Recomendaciones de Uso:

Se sugiere aplicar en los primeros síntomas; o cuando las condiciones ambientales favorezcan el desarrollo del inoculo de la enfermedad.

Aplicar un máximo de 4 repeticiones, por ciclo de cultivo.

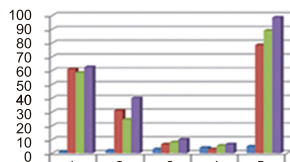
CULTIVO	ENFERMEDAD	DOSIS RECOMENDADA
CALABACITA (5)* (<i>Cucurbita spp</i>)	Cenicilla	
MELÓN (5) (<i>Cucumis melo L.</i>)	polvorienta	2-3 Kg / Ha
PEPINO (5) (<i>Cucumis sativus L.</i>)	(<i>Erysiphe</i>)	
SANDÍA (5) (<i>Citrullus lanatus</i>)	<i>cichoracearum</i>)	

(*) Intervalo de seguridad: Días que deben transcurrir entre la última aplicación y la cosecha.

Resultados de Campo

ESTUDIO DE EVALUACION DE EFECTIVIDAD BIOLÓGICA DEL FUNGICIDA SCOPER-MZ® (HIDROXIDO DE COBRE 20% + AZUFRE 30% + MANCOZEB 20%) SOBRE (*Erysiphe cichoracearum*) EN MELÓN EN EL MUNICIPIO DE PARRAS, COAHUILA.

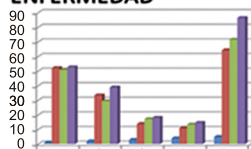
% DE INCIDENCIA EN HOJAS



TRATAMIENTO	1	2	3	4	5
2ª EVALUACIÓN	61.0	31.0	6.5	3.0	78.5
3ª EVALUACIÓN	58.5	24.5	8.0	5.5	89.0
4ª EVALUACIÓN	62.5	40.0	10.0	6.5	98.5

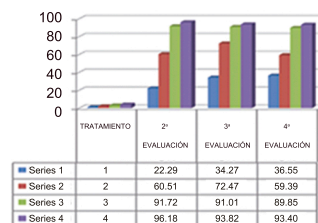
2ª Evaluación 3ª Evaluación 4ª Evaluación

% DE INCIDENCIA DE ENFERMEDAD

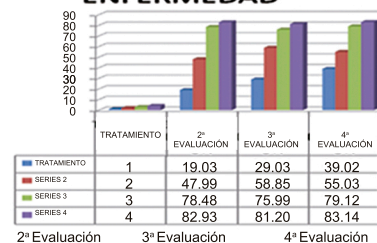


TRATAMIENTO	1	2	3	4	5
2ª EVALUACIÓN	19.03	29.03	39.02		
3ª EVALUACIÓN	47.99	58.85	55.03		
4ª EVALUACIÓN	78.48	75.99	79.12		

% DE EFICACIA EN HOJAS



% DE EFICACIA DE ENFERMEDAD



2ª Evaluación 3ª Evaluación 4ª Evaluación

Registros:

Pais	Registro
México	RSCO-ME2C-1368-301-002-070
Nicaragua	FAM-272A-4-2004

